

# HenryGlass®

APERTURE CONTEMPORANEE

**MANUALE TECNICO\_2022**  
VITRA \_MANHATTAN\_ADELA \_VESTA

Rev. 1.0 del 01.06.2022

# ADELA

## PORTE SCORREVOLI ESTERNO MURO

Le porte scorrevoli esterno muro Adela con binario incassato sono pensate per separare, schermare e suddividere con eleganza gli spazi. I pannelli sono proposti con un ampio ventaglio di colori laccati e alcune tra le essenze legno più interessanti.



## Dati generali

PORTE SCORREVOLI ESTERNO MURO - INSIDE	
ANTA	<b>Larghezza:</b> minima 400 mm - massima 1000 mm <b>Altezza:</b> minima 1900 mm - massima 2800 mm (per misure diverse contattare l'azienda) <b>Spessore:</b> 40 mm
SCORRIMENTO	<b>Lunghezza binario:</b> massima 5000 mm (in un unico pezzo)

Fig. 1.1 Prospetto misure e calcolo altezza anta.

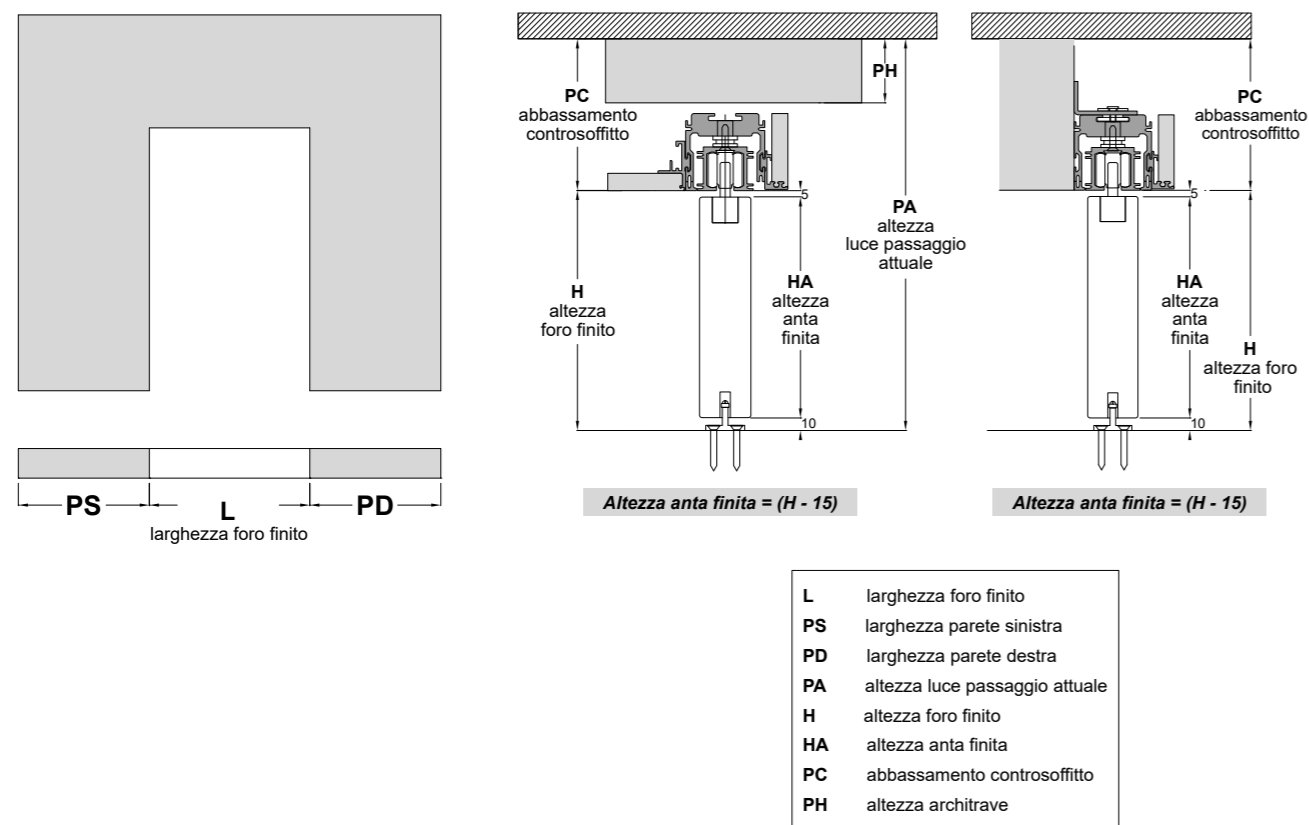


Fig. 1.2 Sormonti e calcolo misure.

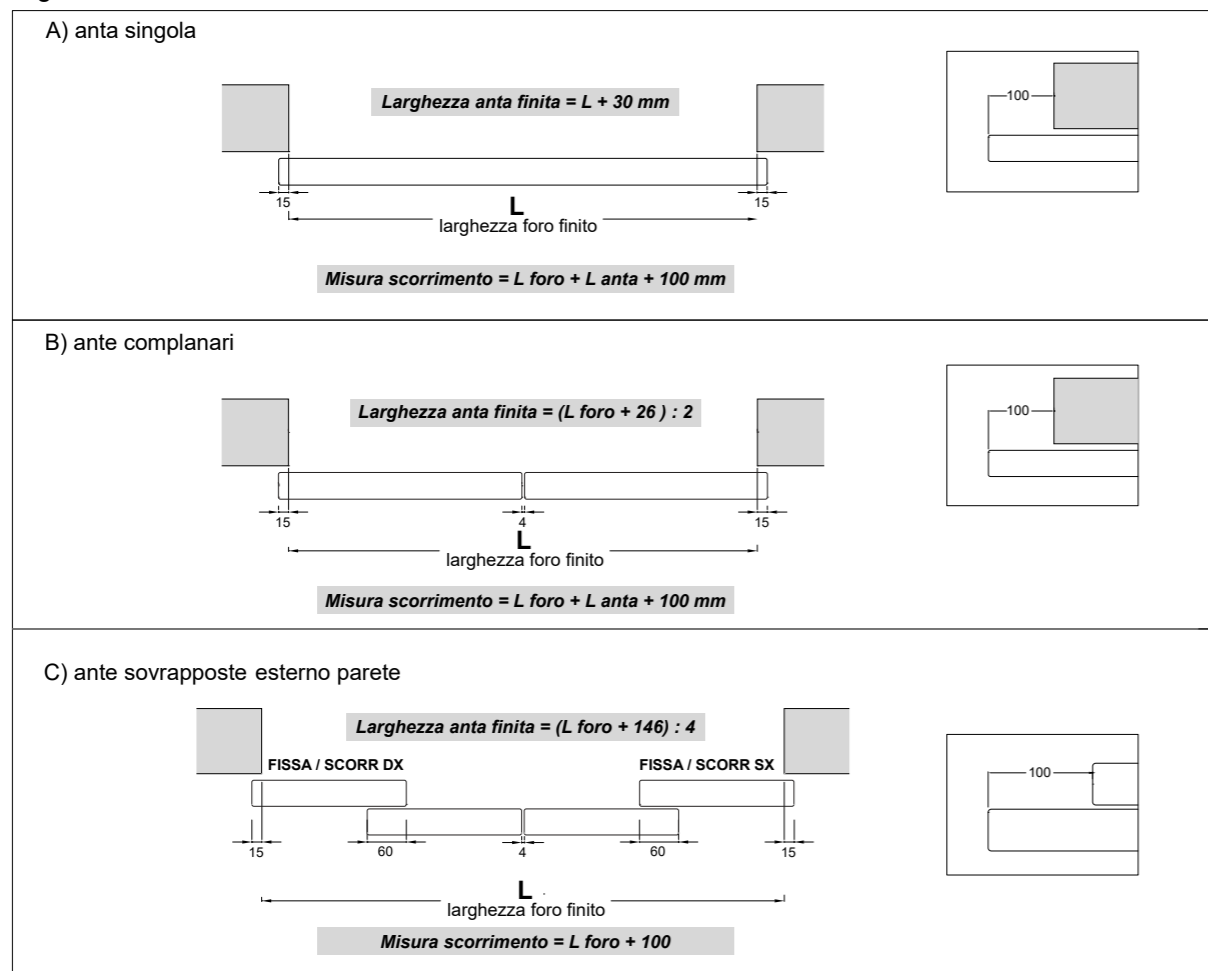


Fig. 1.3 Sormonti e calcolo misure.

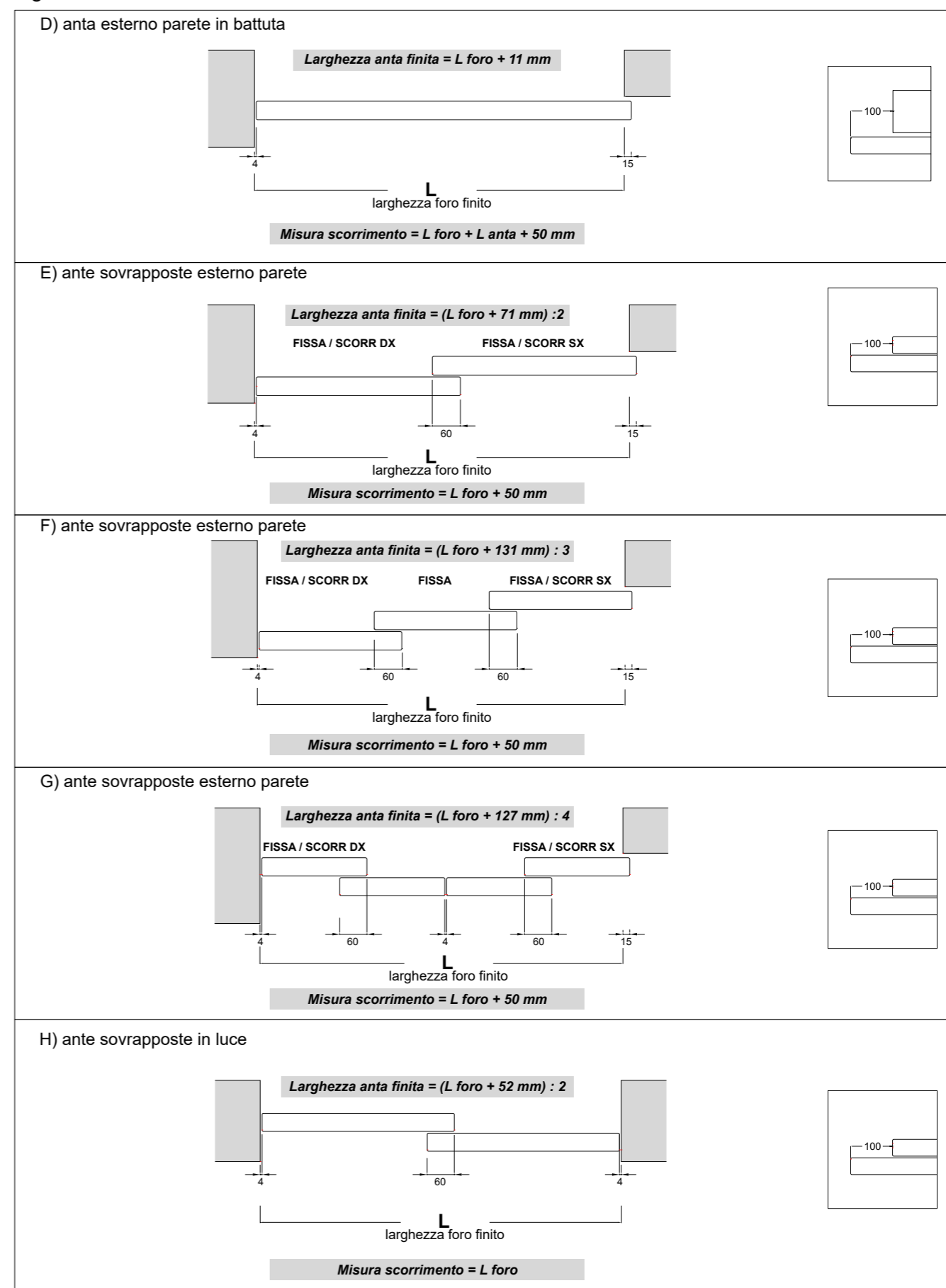


Fig. 1.3 Sormonti e calcolo misure.

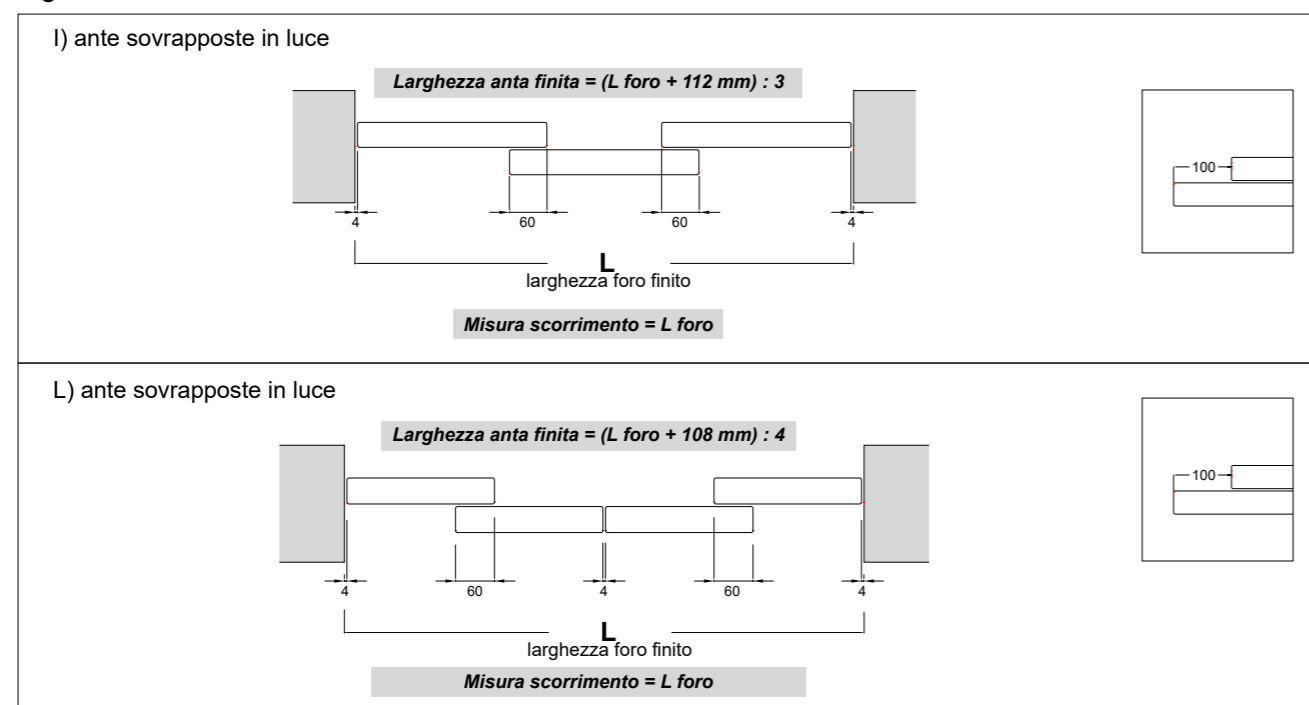


Fig. 2.1 Sezioni binari di scorrimento

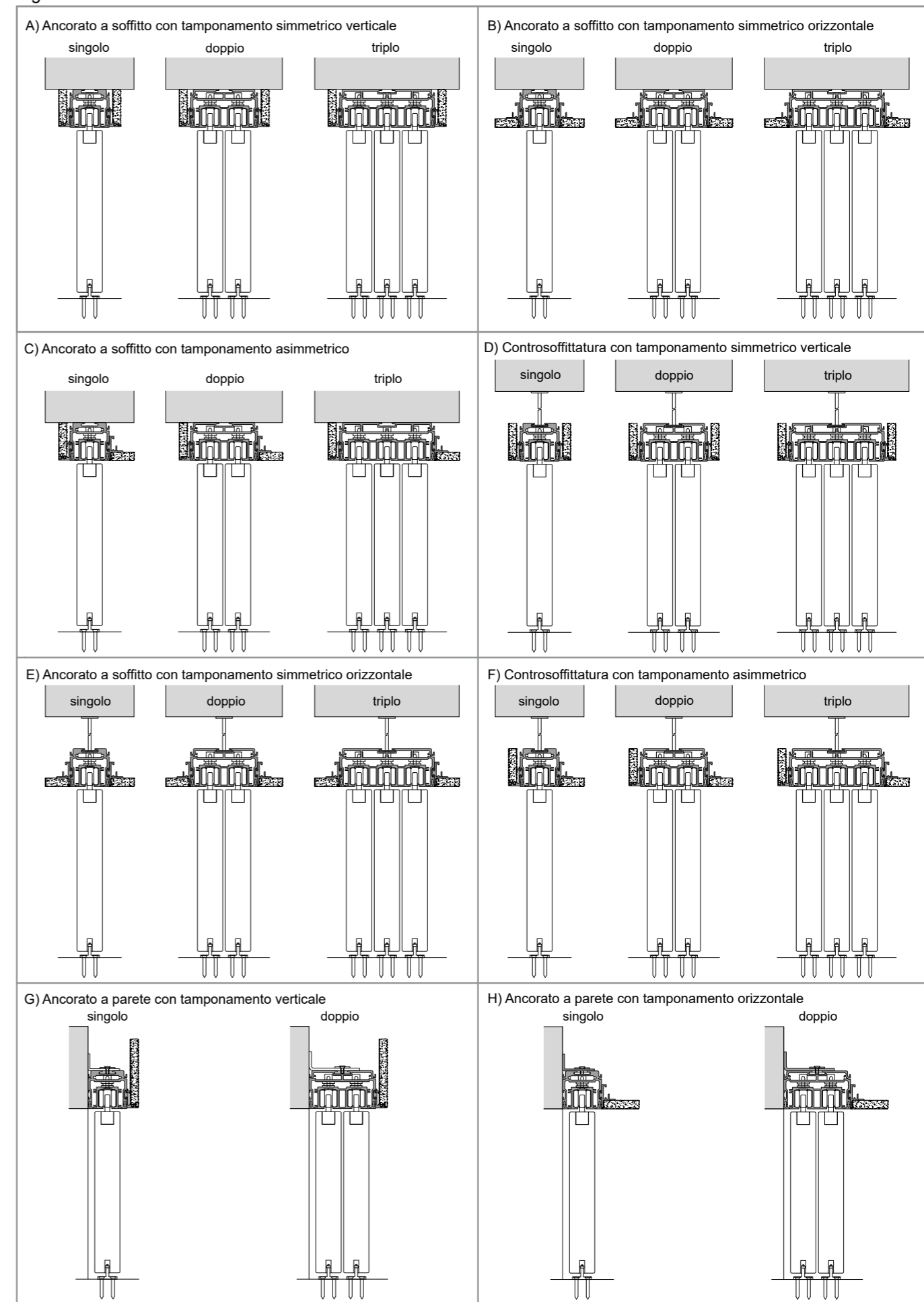


Fig. 2.2 Scorrimento su binario singolo - doppio - triplo

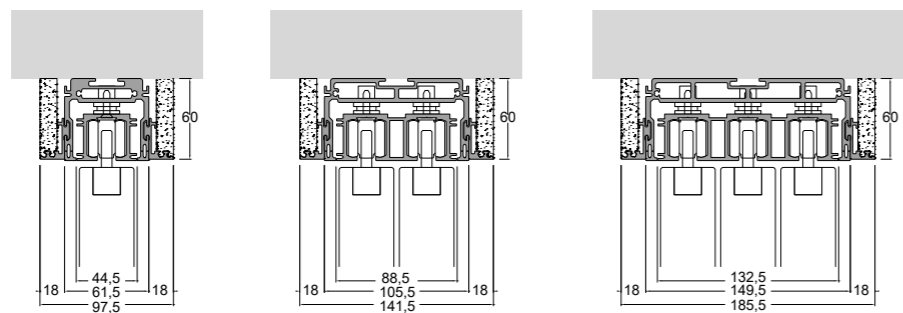
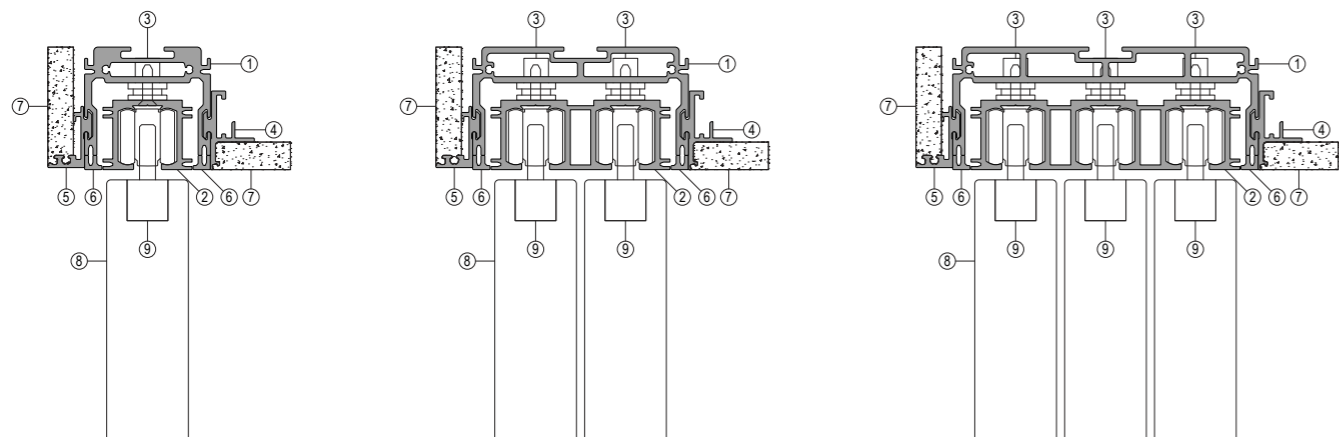


Fig. 2.3 Scorrimento su binario singolo - doppio - triplo



Lista elementi:

- 1) Profilo supporto binario
- 2) Binario
- 3) Rapid Block 8 consente la messa in bolla del binario
- 4) Porta cartongesso orizzontale
- 5) Porta cartongesso verticale
- 6) Profilo di copertura
- 7) Cartongesso (spessore 13 mm)
- 8) Anta
- 9) Staffa per ancoraggio anta con registrazione in altezza

Fig. 2.4 Particolari per il fissaggio

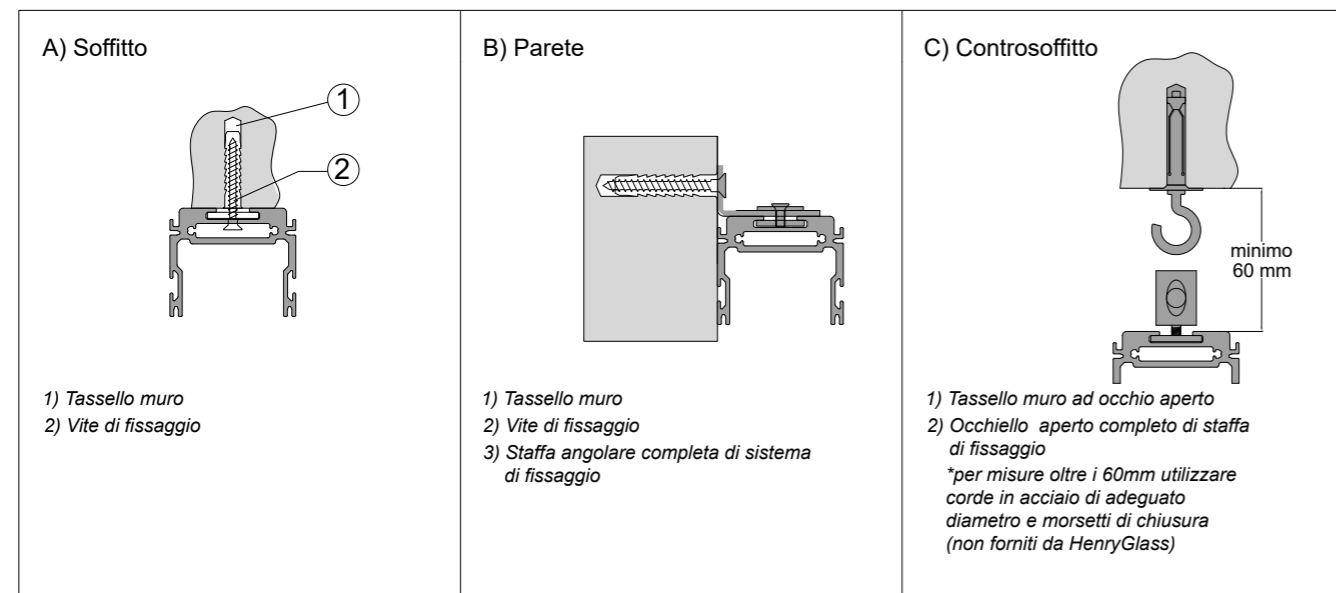


Fig. 2.1 Maniglie.

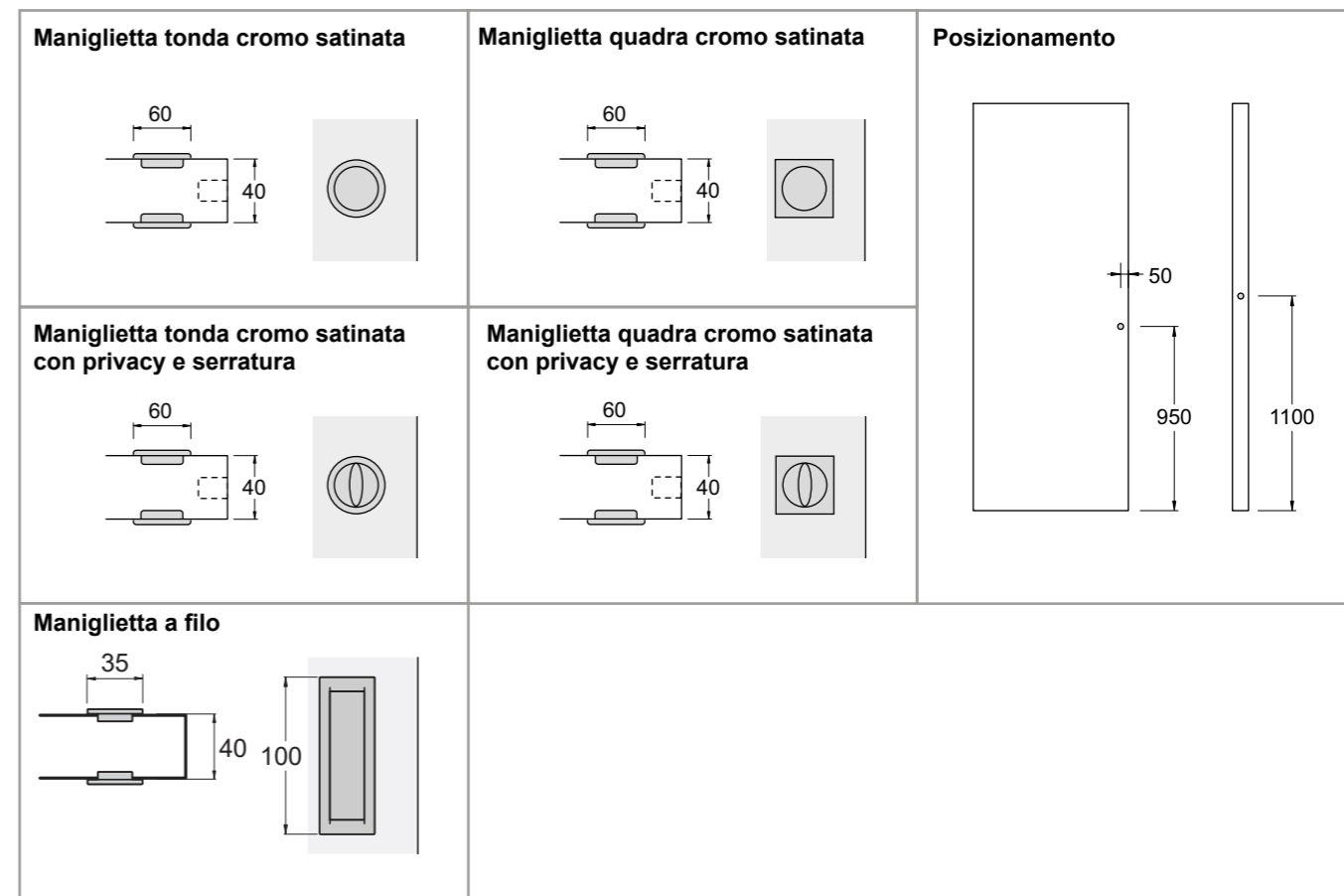


Fig. 2.2 Altri accessori.

